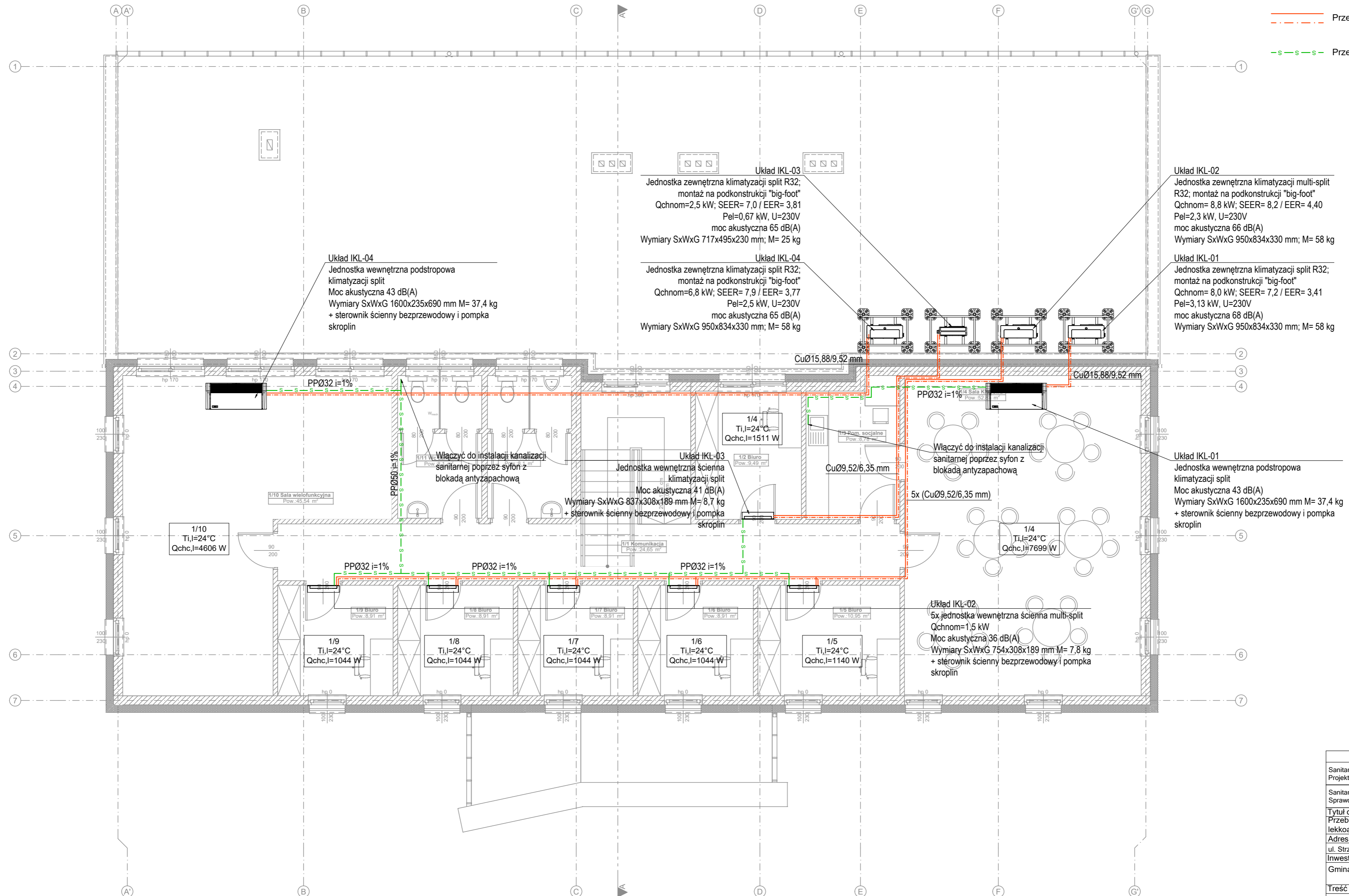


- UWAGI:
1. Rurociągi izolować otulinami kauczukowymi;
  2. Rurociągi prowadzić pod stropem, ostateczną wysokość prowadzenia przewodów należy dostosować na etapie wykonawstwa do istniejącej konstrukcji i instalacji;
  3. Instalacje wykonać z rur miedzianych łączonych poprz. lut twardy;
  4. Przewody prowadzić unikając kolizji z innymi oraz istniejącymi instalacjami;
  5. Przypisać przez przepisy budowlane wykonywane w ramach stałowych osłonych o wymiarski umożliwiającej swobodne przejście rury wraz z izolacją;
  6. O planowanych zmianach informować Projektanta;
  7. W przypadku zauważenia jakichkolwiek niezgodności Wykonawca zobowiązany jest do natychmiastowego poinformowania Projektanta;
  8. Dokumentację projektową należy traktować łącznie tzn.: rysunki, część opisową i zestawienie materiałów.
  9. Dokumentację projektową branży architektonicznej, konstrukcyjnej i instalacyjnej należy traktować łącznie.
  10. Wszystkie prace należy prowadzić zgodnie ze sztuką budowlaną, wiedzą techniczną oraz obowiązującymi przepisami w tym techniczno-budowlanymi.
  11. Wszystkie materiały budowlane powinny posiadać atesty dopuszczające do stosowania w budownictwie, powinny być stosowane zgodnie z ich przeznaczeniem oraz instrukcjami dostarczonymi przez producenta.
  12. Wszystkie materiały zastosowane w obiekcie powinny posiadać właściwości nierozprzestrzeniania ognia (NRO) potwierdzone stosownymi aprobatami i certyfikatami.
  13. Urządzenia montować zgodnie z wytycznymi producenta.
  14. Projekt budowlany służy do uzyskania decyzji o pozwoleniu na budowę i nie jest podstawą do realizacji robót i prac budowlanych.

LEGENDA:

Przewody freonowe zasilanie/powrót (ciecz/gaz)

—s—s—s— Przewody skroplin PP



	Imię i Nazwisko:		Podpis:
Sanitarne Projektant:	mgr inż. Bartosz Domski upr. nr SLK/9770/PBS/21		
Sanitarne Sprawdzający:			
Tytuł opracowania: Przebudowa oraz rozbudowa budynku zaplecza stadionu lekoatletycznego			
Adres obiektu: ul. Strzelców Bytomskich 2A, 47-100 Strzelce Opolskie, działka nr 311			
Inwestor: Gmina Strzelce Opolskie			
Treść rysunku:			
Rzut piętra - instalacja klimatyzacji			
Stadium:	Data:	Skala:	Nr rysunku:
PROJEKT TECHNICZNY	Maj 2022	1:75	IS.06